

[Lire dans votre navigateur](#)

# NEWSLETTER

MARS 2021



## RAPPEL DES ACTIONS

MADEiN Grand Est propose diverses actions à destination de ses adhérents, que vous pouvez consulter via notre calendrier (mis à jour tous les mois), ainsi que dans la rubrique "**Fiche action**" sur notre site web.

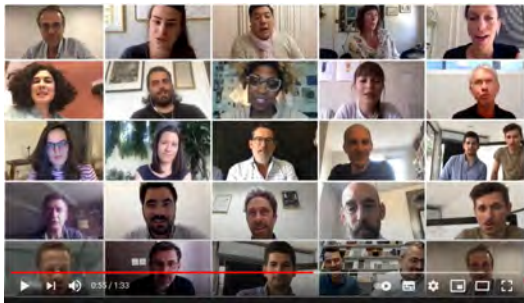
### **Vous n'avez plus qu'à vous inscrire !**

Que ce soit pour vous présenter notre programme d'actions, échanger sur vos problématiques, projets ou idées, toute l'équipe de MADEiN Grand Est se tient à votre entière disposition.

Je souhaite prendre un rendez-vous physique ou en visioconférence :

- **Francine Nicolas**  
- **Sarah Mosta**

## **EN SAVOIR PLUS**



### **Speed Dating VIA Design Objet & Brand Experience**

Le Speed Dating Design Objet & Brand Experience offre l'opportunité :

- aux designers, agences créatives de présenter leur univers créatif et leurs services aux éditeurs, fabricants et marques, mais aussi d'élargir leur réseau professionnel ;
- aux entreprises, de développer de nouvelles collaborations, leurs stratégie de marque et stratégie digitale par le design, permettant de répondre à des problématiques de développement produit. Fabricants : inscriptions jusqu'au **15 avril**. Designers : inscriptions ouvertes prochainement. ***En savoir plus***

### **Speed Dating VIA Design Espace et Métiers d'Arts**

Initié en 2017, le FRENCH DESIGN by VIA invite les architectes d'intérieur et prescripteurs à rencontrer, découvrir et créer des synergies avec des entreprises, manufactures, artisans d'art et industriels sélectionnés pour leurs savoir-faire, lors d'une succession d'entretiens qui se déroulent sur une 1/2 journée. Inscriptions jusqu'au **30 avril**. ***En savoir plus***



### **Gentlemen Designers :**

Les **Gentlemen Designers** viennent d'ouvrir leur magasin au sein de la nouvelle zone commerciale à ciel ouvert "Shopping Promenade - Coeur Alsace" au nord de Strasbourg. Implantés dans le magasin vintage et solidaire Social Market, les Gentlemen



Designers proposent du mobilier vintage et restauré, sur une surface de 85m<sup>2</sup>. **En savoir plus**

---

### Appel à projet : la jeune création réinvente la boule art déco

An` de célébrer leur 90e anniversaire, la Manufacture des Emaux de Longwy 1798 lance un appel à projet destiné aux jeunes designers de moins de 30 ans. Qu'ils soient étudiants ou dans la vie active, ces derniers sont invités à proposer, tant sur sa forme, que sur son décor, leur vision de la boule Art Déco, qui fait la renommée de la manufacture depuis près d'un siècle.

Les candidatures sont ouvertes jusqu'au **15 mai 2021**. **En savoir plus**

### Concours Compo'seat Design

"L'assise haut de gamme pour l'ameublement ou les transports à la portée de tous", tel est le thème du concours Compo'seat Design, lancé par le CCRC (Centre de Compétences Régional du Composite). Entreprise, particulier, start-up, passionné de design ou encore étudiant, ce concours est ouvert à tous.

Les candidatures sont ouvertes jusqu'au **01 juin 2021**. **En savoir plus**

---

### MADEiN Grand Est rejoint les Ambassadeurs des Vosges

Créé en 2007 par le Conseil départemental des Vosges, le réseau Ambassadeurs des Vosges a pour objectif de favoriser l'attractivité du territoire, en développant le tissu économique et en valorisant l'image du département, ainsi que ses savoir-faire, compétences et entreprises. **En savoir plus**

---

### Modalités spécifiques de calcul de l'IIS 2021 et remboursement anticipé de crédits d'impôts 2021

Bruno Le Maire, ministre de l'Economie, des Finances, et de la Relance, et Olivier Dussopt, ministre chargé des Comptes publics, annoncent de nouvelles mesures scales` de soutien aux entreprises rencontrant des difficultés` économiques du fait de la crise sanitaire. **En savoir plus**

---

### VILLAFRANCE : Veille stratégique sur le marché allemand

Référent du Groupement des exportateurs de l'Ameublement français sur le marché allemand, VILLAFRANCE vous propose de découvrir à travers sa newsletter :

- Les tendances actuelles du marché : le mobilier *outdoor*
- Actualités du secteur dans le contexte du COVID 19 : point sur le connement,` chute des ventes d'ameublement en janvier 2021, conséquences sur le *retail*, recours en justice du groupe BEGROS, augmentation des permis de construire pour les maisons, point sur le salon IMM Cologne
- Les enseignes à suivre : Star Inn, Holiday Inn,

---

### Aide complémentaire au Fonds de solidarité

An` de compenser les coûts fixes non couverts des entreprises, dont l'activité est particulièrement affectée par l'épidémie de covid-19, le décret n° 2021-310 du 24 mars 2021 a été publié au Journal officiel le jeudi 25 mars dernier. Cette nouvelle aide complémentaire peut couvrir, dans la limite de 10 M€, 70 % des charges fixes non couvertes par des contributions aux recettes des entreprises de plus de 50 salariés et 90 M€ pour les petites entreprises. **En savoir plus**

Crowne Plaza, Centro Hotels, Vela

Appels à projets : construction de plusieurs centaines de nouveaux appartements à Berlin par la société Berlinovo, rénovation de la Villa Victoria, projets de construction sur la Ernst Platz – Charlottenburg, travaux de rénovation de la Villa Berg à Stuttgart

- Une nouvelle sélection de cinq nouveaux cabinets d'architectes allemands.

[Lire la newsletter](#)

---

## AGENDA

01/04/2021

**Réunion d'informations GED**

15/05/2021

**Appel à projet : la jeune création réinvente la boule art déco**

01/06/2021

**Concours Compo'seat Design**

10/06/2021

**Speed Dating Design Espace et Métiers d'Arts**

10/06/2021

**Speed Dating Design Objet & Brand Experience**

22/06/2021

**Maîtriser le risque poussières de bois**

---

## *Et aussi*

### **Portrait du mois : Marin Paillard et son poivrier "Gros pied"**

Lors de son stage découverte en classe de 3e à la Tournerie Colin (Bourgogne), Marin Paillard, 14 ans, ls` de Jean-Michel Paillard, dirigeant de **Itinéraire Co-Design**, a réalisé une forme figurative du bolet (champignon) et l'a adapté à un poivrier qu'il a fabriqué en imprimé 3D. Il a réalisé un premier prototype en hêtre massif et le modèle a été déposé à l'INPI. L'idée d'une fabrication est alors née : hêtre issu des Vosges, système mécanique du Jura, modèle tourné en Bourgogne, huilé et assemblé à Portieux.

An` d'aller plus loin dans la démarche et d'expérimenter sa forme à des modèles de salière en bois, puis en verre, Marin vend son

modèle "Gros pied". [Info & contact](#) ou au 06 31 36 20 54.



---

### **Les catalogues MADEiN Grand Est sont arrivés !**

Destinés à promouvoir les entreprises membres de MADEiN Grand Est auprès de leurs marchés, les annuaires de talents sont également consultables sur notre site web, dans la rubrique [Ouvrages](#).



© 2021 MADEiN Grand Est. Tous droits réservés.

Vous recevez ce message car vous êtes abonné(e) à la newsletter de MADEiN Grand Est.  
Pour être sûr de recevoir nos informations, ajoutez [contact@madein-grandest.fr](mailto:contact@madein-grandest.fr) à votre carnet